

• L'appel à projets :

Depuis de nombreuses années MPVite soutient les jeunes commissaires en offrant une fois par an une carte blanche à un commissaire ou collectif de commissaires (Daniela Wageneder-Stelzhammer en 2013, Sandra Doublet en 2015, L'île d'en face en 2016).

>>> mpvite.org

Pour l'année 2018, l'association lance un appel à projets à destination de jeunes commissaires.

Cet appel à projets a pour ambition de soutenir un projet d'exposition dans une forme éminemment libre. Une attention particulière sera portée aux projets réalistes qui prendront en considération le budget alloué au projet, le contexte, le lieu dans lequel celui-ci s'inscrira, ainsi qu'aux candidatures qui s'intéresseront à la question du format de l'exposition dans ses acceptations multiples. Sont alors bienvenus tous les types de pratiques, de médiums et de questionnements, sans restriction particulière.

• Contexte :

L'exposition prendra place dans l'entrepôt de 150m² des Ateliers de la Ville en Bois au 21 rue de la Ville en Bois, à Nantes.

Anciens locaux de l'entreprise Plaisance Nature-Aliments, les Ateliers de la Ville en Bois ont aujourd'hui un autre usage et sont devenus des ateliers d'artistes et d'artisans. L'espace de l'entrepôt est régulièrement utilisé pour des événements publics.

L'association de la Ville en bois, créée en 2013, a pour but de favoriser le développement d'activités culturelles, artistiques et manuelles pluridisciplinaires sur le territoire nantais, de soutenir la création et d'encourager la professionnalisation des artistes.

>>> www.facebook.com/Ateliersdelavilleenbois/

• Organisation :

Le(s).a. curateur.trice(s) s'engage(nt) à :

- sélectionner les artistes
- rédiger les différents textes relatifs à l'exposition (supports de communication et de médiation)
- coordonner les différentes phases préparatoires de l'exposition
- mettre en place et assurer le transport des œuvres.

Le(s).a. curateur.trice(s) pourra(ont) être accompagné.e.s par l'équipe MPVite dans la mise en place du projet (aide technique, logistique et administrative).

• Conditions générales :

L'appel est ouvert aux curateurs.trices individuels ou en collectifs.

Le(s).a. curateur.trice(s) doit(vent) attester d'au moins une expérience de commissariat d'exposition dans un cadre professionnel et en être au début de leur activité. Le terme de «jeune commissaire» réfère ainsi à une pratique curatoriale encore récente et n'est en rien relatif à l'âge des candidats.

Il(s) doit(vent) également être en mesure de pouvoir facturer.

• Conditions financières :

Le(s).a. curateur.trice(s) percevront des honoraires de 1 000 euros TTC.

Le budget global du projet est de 1 450 euros.

Cette enveloppe comprend tous les frais alloués à la conception et réalisation du projet :

- le déplacement du(es).de la curateur(s).trice
- leur hébergement
- leurs frais de déplacement et de restauration
- la(les) production(s) et le transport des d'œuvre(s)
- les honoraires des artistes
- la communication

Le(s).a. curateur.trice(s) sont libres de répartir les différentes charges comme ils le souhaitent. Cependant, l'association MPVite demande à ce que chaque artiste exposant soit rétribué.

• Calendrier :

Les candidatures doivent être envoyées **avant le 8 mars 2018 à minuit**.

Le jury de sélection se réunira durant la 1^{er} quinzaine de mars et l'annonce du(des).de la candidat.e(s) retenu.e(s) sera faite le 20 mars 2018 au plus tard.

Le projet d'exposition sera réalisé en juin 2018, entre le 1^{er} et le 24 juin.

Un premier temps de rencontre sera organisé en amont au printemps, à Nantes.

• Modalités de candidature :

Les dossiers de candidature doivent être envoyés par e-mail **AU FORMAT PDF** (fichier intitulé : **NOM_Prénom**) à l'adresse : alpha.mpvite@gmail.com

Ils seront composés des pièces suivantes :

- un C.V.
- un texte de 4 500 signes maximum présentant le pré-projet curatoriale, avec 10 visuels maximum
- un budget prévisionnel
- tout document complémentaire susceptible de préciser le pré-projet
- un document stipulant de la capacité à facturer via un numéro SIRET



Vue de l'entrepôt - salle principale



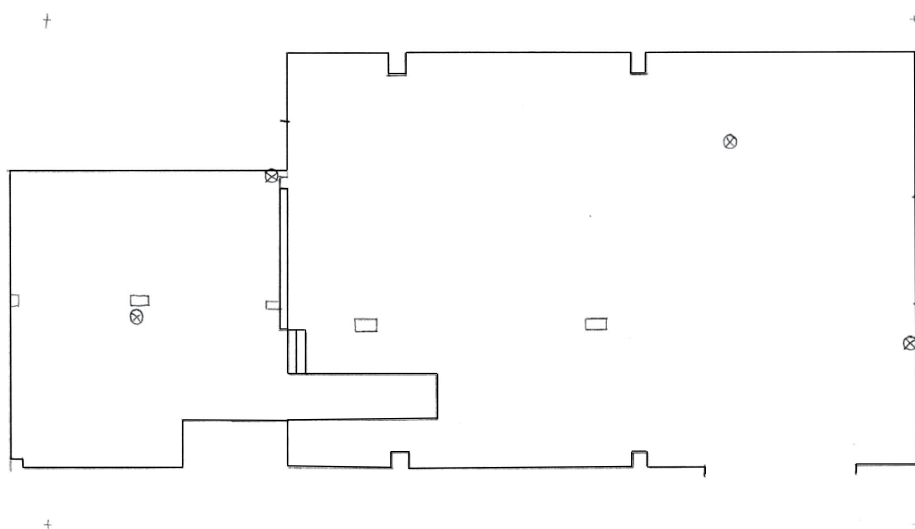
Vue de l'entrepôt - salle principale



Vue de l'entrepôt - salle annexe



Vue de l'extérieur - entrée de l'entrepôt



Plan de l'espace d'exposition

Pour toutes demandes d'informations complémentaires, contacter l'équipe d'MPVite à l'adresse suivante : alpha.mpvite@gmail.com